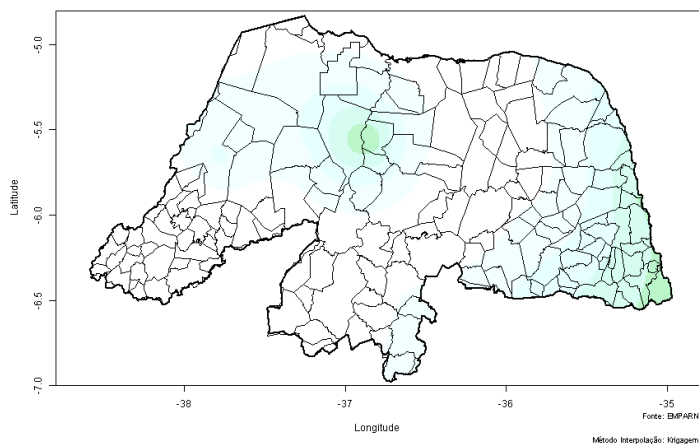


**RESUMO:** Outubro compreende um dos meses do quadrimestre seco do estado do Rio Grande do Norte. Durante esse mês observou-se que as precipitações ocorreram prioritariamente nas mesorregiões Agreste e Leste (Figura 1), acompanhando a climatologia (Figura 2). Chuvas também foram registradas na microrregião do Vale do Açu e Chapada do Apodi. Devido aos baixos índices pluviométricos em todo estado, e os altos valores de insolação, os níveis dos reservatórios apresentaram redução do seu volume, com exceção de Tabatinga (Tabela 1).

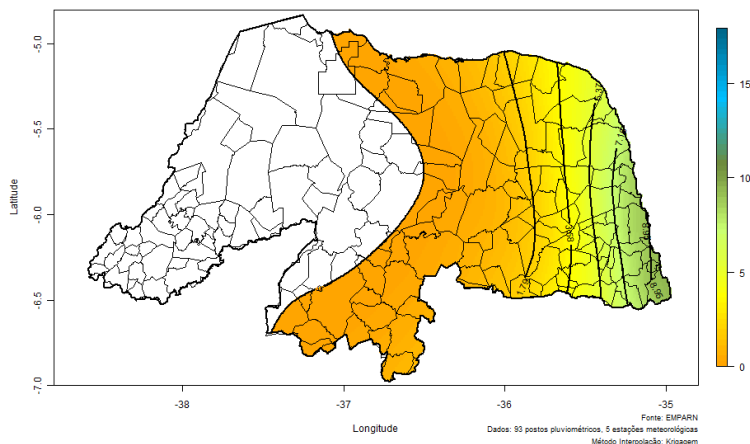
**Figura 1: Precipitação no mês de Outubro de 2019.**

Precipitação Acumulada (mm) - 30 dias - RN - Período: 02-10-2019 à 01-11-2019



**Figura 2: Precipitação climatológica do mês de Outubro.**

Médias Pluviométricas de Outubro (mm) - RN



## SITUAÇÃO HÍDRICA

Dos 49 reservatórios monitorados (**capacidades superiores a 5 milhões de m<sup>3</sup>**) pela ANA/SEMARH/IGARN/DNOCS **23** estavam ao final do mês de Outubro com menos de 20% da sua capacidade máxima, e **6** com capacidade entre 20 ou 30%. Por outro lado, **12** reservatórios estavam com capacidade superior a 50%.

## MAIORES VARIAÇÕES

**APANHA  
PEIXE**

91,17%



78,33%

12,84%



**MARCELINO  
VIEIRA**

70,34%



64,68%

5,66%



**SANTO ANT.  
CARAÚBAS**

49,71%



43,82%

5,89%



**PATAXÓ**

75,49%



68,33%

7,16%



**BELDROEGA**

71,74%

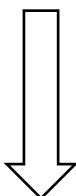


63,15%

8,69%



O  
U  
T  
U  
B  
R  
O





# BOLETIM HIDROMETEOROLÓGICO MENSAL

**OUTUBRO 2019**

**SALA DE SITUAÇÃO – SEMARH/RN**

**Tabela 1: Variação do volume dos reservatórios monitorados pela ANA/SEMARH/IGARN/DNOCS no estado do Rio Grande do Norte ao longo do mês de Outubro 2019.**

BACIA APODI/MOSSORO		Malhada Vermelha		Mendubim	
Apanha Peixe		Santo Antonio de Caraúbas		Beldroega	
Umari		BACIA PIRANHAS/ASSU		BACIA CEARÁ-MIRIM	
Santa Cruz do Apodi		Zangarelhas		Poço Branco	
Morcego		Caldeirão de Parelhas		BACIA POTENGI	
Encanto		Rio da Pedra		Campo Grande	
Bonito II		Passagem das Traíras		Tabatinga	
Santana		Alecrim		BACIA TRAIRI	
Flechas		Eng. A. Ribeiro Gonçalves		Santa Cruz do Trairi	
Pau dos Ferros		Itans		Inharé	
Marcelino Vieira		Sabugi		Trairi	
Pilões		Boqueirão de Parelhas		BACIA JACÚ	
Passagem		Pataxó		Japi II	
Riacho da Cruz II		Carnaúba		BACIA BOQUEIRÃO	
Brejo		Boqueirão de Angicos		Lagoa de Boqueirão	
Tourão		Esquicho		BACIA DOCE	
Jesus Maria José		Cruzeta		Lagoa de Extremoz	
Lucrécia		Dourado		BACIA F. LIT. LESTE ESC. DIF	
Rodeador		Marechal Dutra		Lagoa do Bonfim	

