

RESUMO: Janeiro compreende um dos meses da pré-estação chuvosa do estado do Rio Grande do Norte. Durante esse mês, as chuvas foram na média ou acima da média em quase todos os municípios (Figuras 1a e 1b), devido principalmente as chuvas registradas entre os dias 01-02, 08-09 e 17-20 (Figura 2). Apesar dos bons índices pluviométricos, alguns reservatórios não apresentaram recarga d'água (Tabela 1). Por outro lado, 20 reservatórios aumentaram seu volume ao longo do mês de Janeiro.

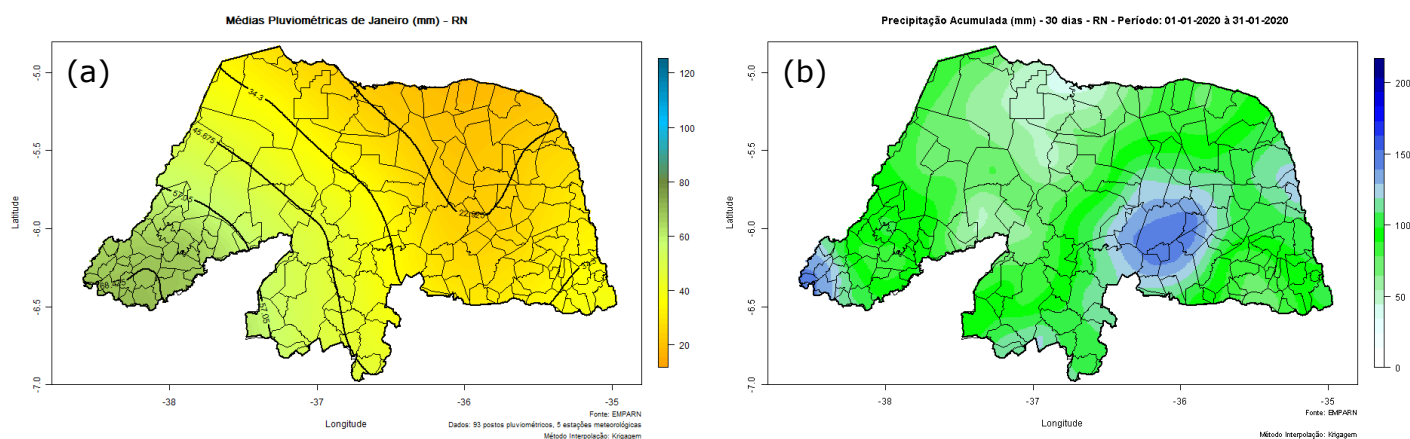


Figura 1: (a) Precipitação climatológica do mês de Janeiro e (b) registrada em Janeiro de 2020.

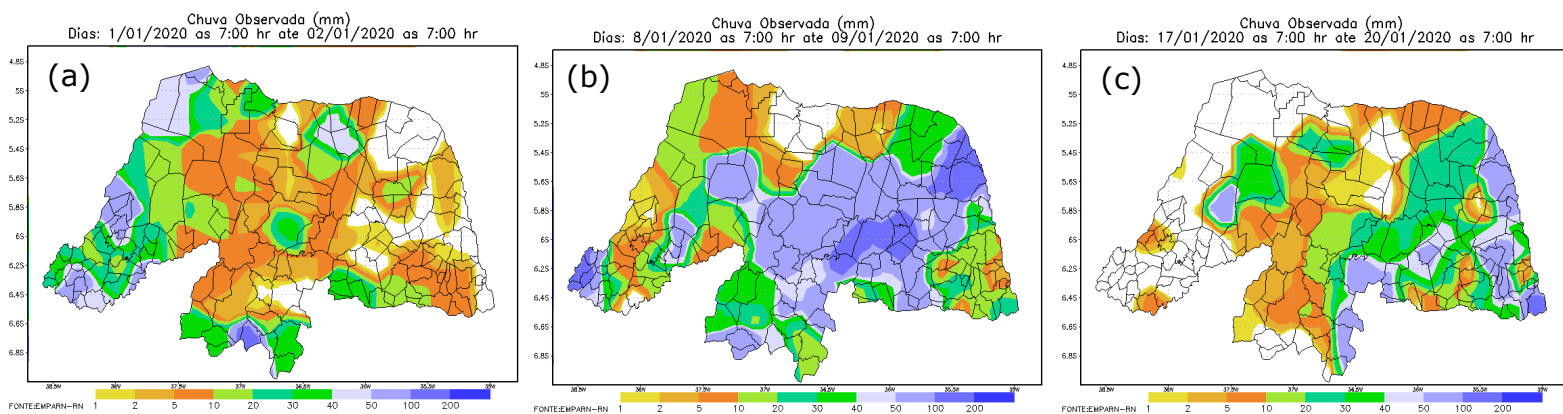


Figura 2: Precipitação observada entre os dias (a) 01-02, (b) 08-09 e (c) 17-20 de Janeiro 2020.

SITUAÇÃO HÍDRICA

Dos 49 reservatórios monitorados (**capacidades superiores a 5 milhões de m³**) pela ANA/SEMARH/IGARN/DNOCS **23** estavam ao final do mês de Janeiro com menos de 20% da sua capacidade máxima, e **7** com capacidade entre 20 ou 30%. Por outro lado, **9** reservatórios estavam com capacidade superior a 50%.

MAIORES VARIAÇÕES

J
A
N
E
I
R
O

ENCANTO

61,73%

74,00%

12,27%

**RIACHO DA
CRUZ II**

73,14%

68,73%

4,41%

PATAXÓ

55,73%

65,43%

9,70%

**MARECHAL
DUTRA**

0,45%

6,77%

6,32%

**CAMPO
GRANDE**

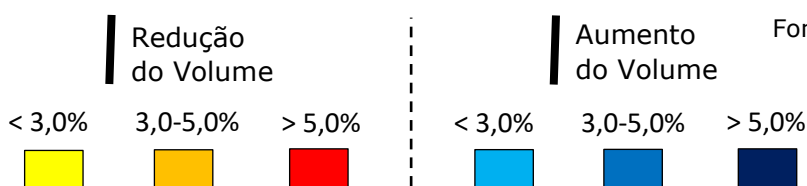
43,94%

59,47%

15,53%

Tabela 1: Variação do volume dos reservatórios monitorados pela ANA/SEMARH/IGARN/DNOCS no estado do Rio Grande do Norte ao longo do mês de Janeiro 2020.

BACIA APODI/MOSSORO		Malhada Vermelha		Mendubim	
Apanha Peixe		Santo Antonio de Caraúbas		Beldroega	
Umari		BACIA PIRANHAS/ASSU		BACIA CEARÁ-MIRIM	
Santa Cruz do Apodi		Zangarelhas		Poço Branco	
Morcego		Caldeirão de Parelhas		BACIA POTENGI	
Encanto		Rio da Pedra		Campo Grande	
Bonito II		Passagem das Traíras		Tabatinga	
Santana		Alecrim		BACIA TRAIRI	
Flechas		Eng. A. Ribeiro Gonçalves		Santa Cruz do Trairi	
Pau dos Ferros		Itans		Inharé	
Marcelino Vieira		Sabugi		Trairi	
Pilões		Boqueirão de Parelhas		BACIA JACÚ	
Passagem		Pataxó		Japi II	
Riacho da Cruz II		Carnaúba		BACIA BOQUEIRÃO	
Brejo		Boqueirão de Angicos		Lagoa de Boqueirão	
Tourão		Esguicho		BACIA DOCE	
Jesus Maria José		Cruzeta		Lagoa de Extremoz	
Lucrécia		Dourado		BACIA F. LIT. LESTE ESC. DIF	
Rodeador		Marechal Dutra		Lagoa do Bonfim	



Fonte: ANA/SEMARH/IGARN/DNOCS