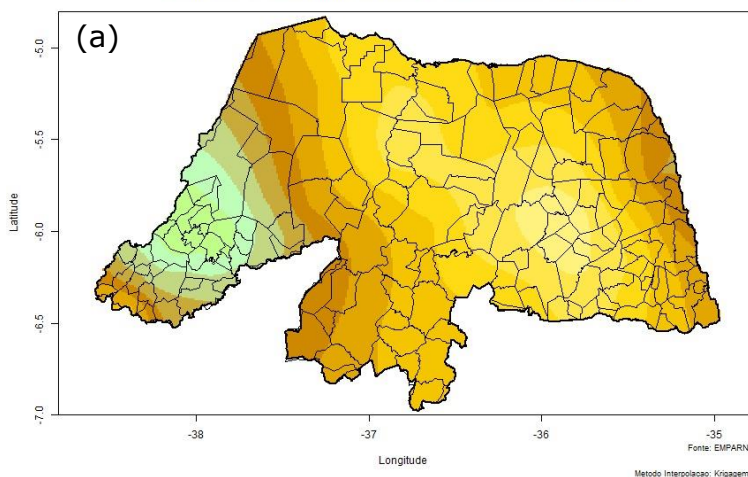


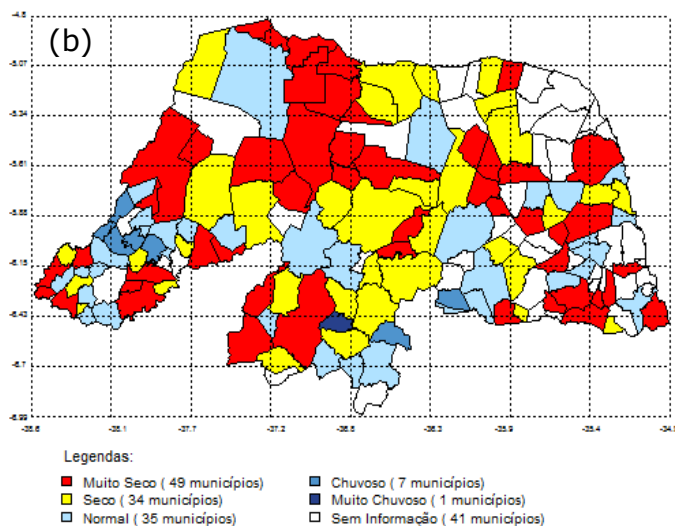
**RESUMO:** Março compreende um dos meses da estação chuvosa do estado do Rio Grande do Norte. Durante esse mês observou-se bons acumulados de chuvas principalmente na mesorregião Oeste (Figura 1a). No entanto, de modo geral, as chuvas ficaram abaixo da média na maioria dos municípios (Figura 1b). Dos 48 reservatórios monitorados 15 apresentaram recarga ao longo do mês (Tabela 1).

## PRECIPITAÇÃO

Precipitação Acumulada (mm) - 30 dias - RN - Período: 28-02-2021 a 30-03-2021



Análise das Chuvas Acumuladas (Quantis Mensais) - Março/2021



**Figura 1:** (a) Precipitação acumulada no mês de Março, e (b) classificação climática das chuvas nos municípios.

## SITUAÇÃO HÍDRICA

Dos 48 reservatórios monitorados (**capacidades superiores a 5 milhões de m<sup>3</sup>**) pela ANA/SEMARH/IGARN/DNOCS **6** estavam ao final do mês de Março com menos de 10% da sua capacidade máxima, **12** com capacidade entre 10 e 20%, e **8** com capacidade entre 20 e 40%. Por outro lado, **13** reservatórios estavam com capacidade entre 50 e 80%, enquanto **3** estavam com volume superior a 80%.



**RIO GRANDE DO NORTE**  
GOVERNO DO ESTADO  
SECRETARIA DE ESTADO  
DO MEIO AMBIENTE E DOS  
RECURSOS HÍDRICOS – SEMARH

# BOLETIM HIDROMETEOROLÓGICO MENSAL

**MARÇO 2021**

**SALA DE SITUAÇÃO – SEMARH/RN**

**Tabela 1: Variação do volume dos reservatórios monitorados pela ANA/SEMARH/IGARN/DNOCS no estado do Rio Grande do Norte ao longo do mês de Março 2021.**

BACIA APODI/MOSSORO		Malhada Vermelha		Mendubim	
Apanha Peixe		Santo Antonio de Caraúbas		Beldroega	
Umari		BACIA PIRANHAS/ASSU		BACIA CEARÁ-MIRIM	
Santa Cruz do Apodi		Zangarelhas		Poço Branco	
Morcego		Caldeirão de Parelhas		BACIA POTENGI	
Encanto		Rio da Pedra		Campo Grande	
Bonito II		Passagem das Traíras		Tabatinga	
Santana		Alecrim		BACIA TRAIRI	
Flechas		Eng. A. Ribeiro Gonçalves		Santa Cruz do Trairi	
Pau dos Ferros		Itans		Inharé	
Marcelino Vieira		Sabugi		Trairi	
Pilões		Boqueirão de Parelhas		BACIA JACÚ	
Passagem		Pataxó		Japi II	
Riacho da Cruz II		Carnaúba		BACIA BOQUEIRÃO	
Brejo		Boqueirão de Angicos		Lagoa de Boqueirão	
Tourão		Esguicho		BACIA DOCE	
Jesus Maria José		Cruzeta		Lagoa de Extremoz	
Lucrécia		Dourado		BACIA F. LIT. LESTE ESC. DIF	
Rodeador		Marechal Dutra		Lagoa do Bonfim	

