



GOVERNO DO ESTADO DO RIO GRANDE DO NORTE
SECRETARIA DE ESTADO DA SAÚDE PÚBLICA
COORDENADORIA DE PROMOÇÃO À SAÚDE
SUBCOORDENADORIA DE VIGILÂNCIA EPIDEMIOLÓGICA
CENTRO DE INFORMAÇÃO ESTRATÉGICA EM VIGILANCIA EM SAUDE

BOLETIM INFORMATIVO DA VIGILÂNCIA EPIDEMIOLOGICA/CPS/SESAP – RN DIA 28/05/2015



GOVERNO DO ESTADO DO RIO GRANDE DO NORTE
SECRETARIA DE ESTADO DA SAÚDE PÚBLICA
COORDENADORIA DE PROMOÇÃO À SAÚDE
SUBCOORDENADORIA DE VIGILÂNCIA EPIDEMIOLÓGICA
CENTRO DE INFORMAÇÃO ESTRATÉGICA EM VIGILANCIA EM SAUDE

EVENTOS ESTADUAIS



Meningites e Doença Meningocócica

Meningites

Meningite é uma síndrome na qual, em geral, o quadro clínico é grave e caracteriza-se por febre, cefaleia, náusea, vômito, rigidez de nuca, prostração e confusão mental, sinais de irritação meníngea, acompanhadas de alterações do líquido cefalorraquidiano (LCR).

No Rio Grande do Norte de 2007 a 2015, são notificados em média 196 casos de Meningites, por ano.

Casos notificados de meningite, segundo classificação etiológica e ano de ocorrência, Rio Grande do Norte, 2007 a 2015*

Classificação Etiológica	Ano de Notificação									
	2007	2008	2009	2010	2011	2012	2013	2014	2015*	
Meningite Tuberculosa - MTBC	4	7	4	3	7	6	1	0	0	
Meninfite Bacteriana - MB	9	16	43	31	66	34	50	10	7	
Meningite Não Especificada - MNE	70	74	27	17	25	11	17	1	2	
Meniongite Viral - MV	4	6	29	27	50	21	18	2	2	
Meni9ngite por Outra Etiologia - MOE	1	2	2	3	2	1	4	3	1	
Meningite por Hemófilo - MH	3	6	4	1	2	0	1	0	2	
Meningite Pneumocócica - MP	12	16	8	5	15	7	6	0	1	
Ignorado	144	129	74	63	136	73	112	22	27	
Total	247	256	191	150	303	153	209	38	42	

Fonte: SINAN-SUVIGE/CPS/SESAP-RN

*Dados até a SE nº 19 (terminada em 16/05/2015), sujeito a alteração

Doença Meningocócica

A Doença meningocócica é uma infecção bacteriana aguda. Quando se apresenta na forma de doença invasiva, caracteriza-se por uma ou mais síndromes clínicas, sendo a meningite meningocócica a mais frequente delas e a meningococemia a forma mais grave.

No Rio Grande do Norte, são notificados em média 20 casos de doenças meningocócica por ano. Em 2009 foram confirmados 34 casos.

Casos notificados de doença meningocócica, segundo tipo e ano de ocorrência, Rio Grande do Norte, 2007 a 2015*

Tipo	Ano de Notificação									
	2007	2008	2009	2010	2011	2012	2013	2014	2015*	
Meningite Meningococica -MCC	7	5	16	12	10	4	10	7	2	
Meningococemia -MM	10	18	15	6	13	8	4	8	6	
Meningocócica+Meningococemia - MM+MCC	2	0	3	5	3	5	2	2	2	
Total	19	23	34	23	26	17	16	17	10	

Fonte: SINAN-SUVIGE/CPS/SESAP-RN

*Dados até a SE nº 19 (terminada em 16/05/2015), sujeito a alteração



Influenza

A influenza é uma doença respiratória aguda (gripe), transmitida de pessoa a pessoa principalmente por meio da fala, tosse ou espirro e de contato com secreções respiratórias de pessoas infectadas.

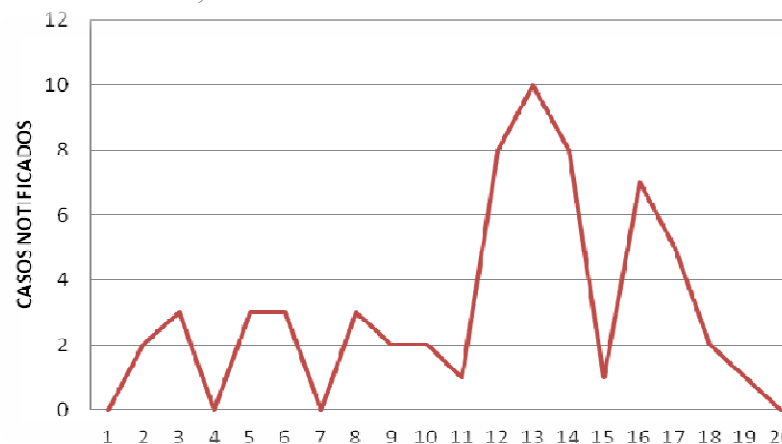
No RN até a SE 20/15 (terminada em 23/05), foram registrados 61 pacientes com suspeita de Síndrome Respiratória Aguda Grave-SRAG, destes, nenhum caso foi confirmado para Influenza A (H1N1). Porém houve identificação de 01 caso de Influenza B, 02 casos de Influenza A/H3 Sazonal e 19 casos de vírus sincicial respiratório

Número de Casos e óbitos de Síndrome Respiratória Aguda Grave-SRAG, segundo ano de ocorrência, Rio Grande do Norte, 2010 a 2015*.

Ano	2010	2011	2012	2013	2014	2015*
Notificados	190	16	198	292	202	61
Casos Confirmados H1N1	6	0	11	18	2	0
Casos Descartados para H1N1	28	11	136	220	169	55
Óbitos Confirmados H1N1	1	0	1	5	1	0
Óbitos Descartados H1N1	11	2	25	32	18	3

Fonte: SINAN Influenza Web/SVS/MS
*Dados Sujeitos a Revisão. Acesso em 20/05/2014

Notificações de SRAG, segundo semana epidemiológica, Rio Grande do Norte, 2015*.



Fonte: SINAN Influenza Web/SVS/MS
*Dados Sujeitos a Revisão. Acesso em 20/05/2015

Identificação etiológica dos casos de SRAG pela técnica RT-PCR em tempo real. Rio Grande do Norte, 2015*.

Resultado do Exame		Número de Casos
Influenza	B	1
	H3 Sazonal	2
Vírus Sincicial Respiratório		19
Negativo		33
Total		55

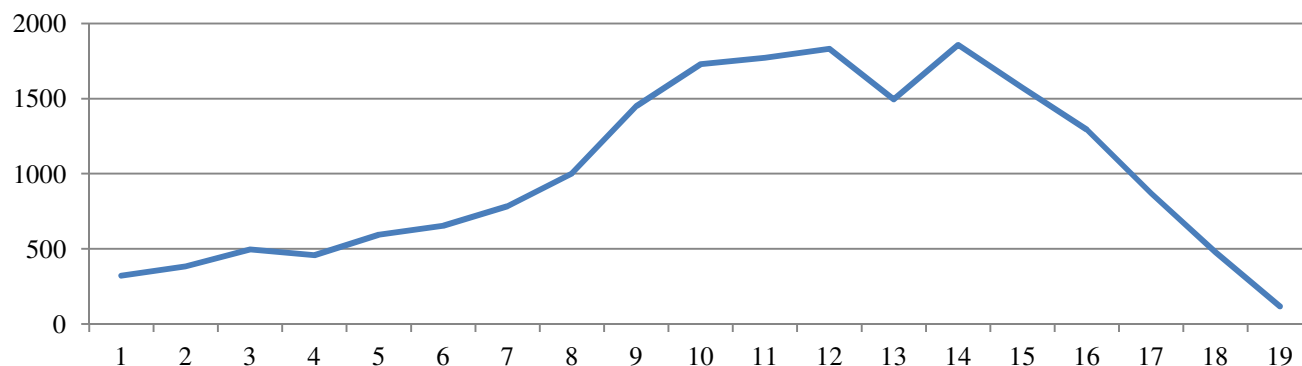
Fonte: SINAN Influenza Web/SVS/MS
*Dados Sujeitos a Revisão. Acesso em 20/05/2015



Dengue

No RN até a SE 20/15 (terminada em 23/05), foram registrados 19.153 pacientes com suspeita de Dengue,, destes 2.461 confirmados, 17 com sinais de alarme, 02 dengue grave.

Casos com suspeita de dengue por semana epidemiológica, Rio Grande do Norte, 2015*.



Fonte: Dengueonline-SUVIGE/CPS/SESAP-RN
*Dados Sujeitos a Revisão. Acesso em 20/05/2014

Casos de dengue por ano de ocorrência, notificados e confirmados, com sinais de alarme, inconclusivos, descartados, e incidência, Rio Grande do Norte, 2014 e 2015*.

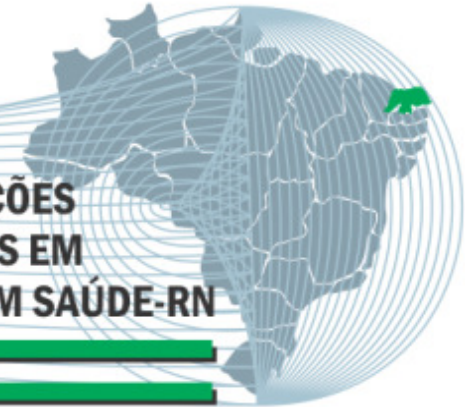
Ano	Notifi- cados*	Confirmados				Inconclu- sivos	Descart- ados	Ignorados e ou em brancos	Incidência geral no RN
		Dengue	Dengue com sinais de alarme	Dengue grave	Total				
2015	19.153	2.461	17	2	2.480	6.192	1.651	8.830	542,16
2014	5.071	2.031	62	5	2.098	2.126	831	16	131,34
comparativo	277,70%	21,17%	-72,58%	-60,00%	18,21%	191,25%	98,68%	55087,50%	312,78%

Fonte: Dengueonline-SUVIGE/CPS/SESAP-RN
*Dados Sujeitos a Revisão. Acesso em 20/05/2014



CIEVS-RN

CENTRO
DE INFORMAÇÕES
ESTRATÉGICAS EM
VIGILÂNCIA EM SAÚDE-RN



- disque notifica

0800.281-2801 (24hs)

- e-notifica

cievsrn@gmail.com

- Formulários para notificação On-line:

<http://www.saude.rn.gov.br/>

CIEVSRN