



GOVERNO DO ESTADO DO RIO GRANDE DO NORTE
DEPARTAMENTO ESTADUAL DE TRÂNSITO
COORDENADORIA DE EDUCAÇÃO E FISCALIZAÇÃO
SETOR DE ESTATÍSTICA

**RELATÓRIO ESTATÍSTICO DA OPERAÇÃO LEI SECA –
CARNAVAL/2014**



Lista de tabelas e gráficos

Tabela 1 – Número de condutores autuados durante a Operação Lei Seca, por sexo e por artigo do Código de Trânsito Brasileiro - CTB, no Carnaval/2014.....	3
Gráfico 1 – Percentual de condutores autuados durante a Operação Lei Seca, por sexo e por artigo do Código de Trânsito Brasileiro - CTB, no Carnaval/2014.....	3
Tabela 2 – Número de condutores autuados que tiveram a Carteira Nacional de Habilitação apreendida, durante a Operação Lei Seca, por sexo e por artigo do Código de Trânsito Brasileiro - CTB, no Carnaval/2014.....	3
Gráfico 2 – Percentual de condutores autuados que tiveram a Carteira Nacional de Habilitação apreendida, durante a Operação Lei Seca, por sexo e por artigo do Código de Trânsito Brasileiro - CTB, no Carnaval/2014.....	4
Tabela 3 – Número de condutores autuados, durante a Operação Lei Seca, que estavam sem habilitação ou inabilitados, por sexo e por artigo do Código de Trânsito Brasileiro - CTB, no Carnaval/2014.	4
Gráfico 3 – Percentual de condutores autuados, durante a Operação Lei Seca, que estavam sem habilitação ou inabilitados, por artigo do Código de Trânsito Brasileiro - CTB, no Carnaval/2014.	4
Tabela 4 – Resumo das estatísticas da Operação da Lei Seca, por dia, no Carnaval/2014.	5
Gráfico 4 - Distribuição do percentual de condutores autuados, durante a Operação da Lei Seca, por dia, no Carnaval/2014.	5
Tabela 5 – Número de condutores abordados e autuados, durante a Operação da Lei Seca, por localidade e por artigo do Código de Trânsito Brasileiro – CTB, no Carnaval/2014.	6
Gráfico 5 – Percentual de condutores abordados que foram autuados, durante a Operação da Lei Seca, por localidade e por artigo do Código de Trânsito Brasileiro – CTB, no Carnaval/2014.....	6

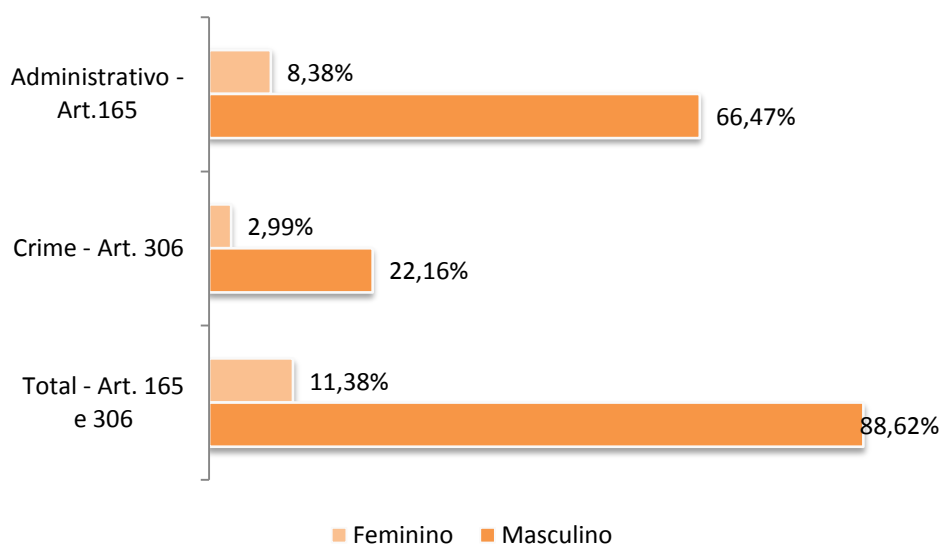
LEI SECA

Tabela 1 – Número de condutores autuados durante a Operação Lei Seca, por sexo e por artigo do Código de Trânsito Brasileiro - CTB, no Carnaval/2014.

Sexo	Administrativo - Art.165		Crime - Art. 306		Total - Art. 165 e 306	
	Número	%	Número	%	Número	%
Feminino	14	8,38%	5	2,99%	19	11,38%
Masculino	111	66,47%	37	22,16%	148	88,62%
Total	125	74,85%	42	25,15%	167	100%

Fonte: Setor da Lei Seca/DETRAN-RN.

Gráfico 1 – Percentual de condutores autuados durante a Operação Lei Seca, por sexo e por artigo do Código de Trânsito Brasileiro - CTB, no Carnaval/2014.



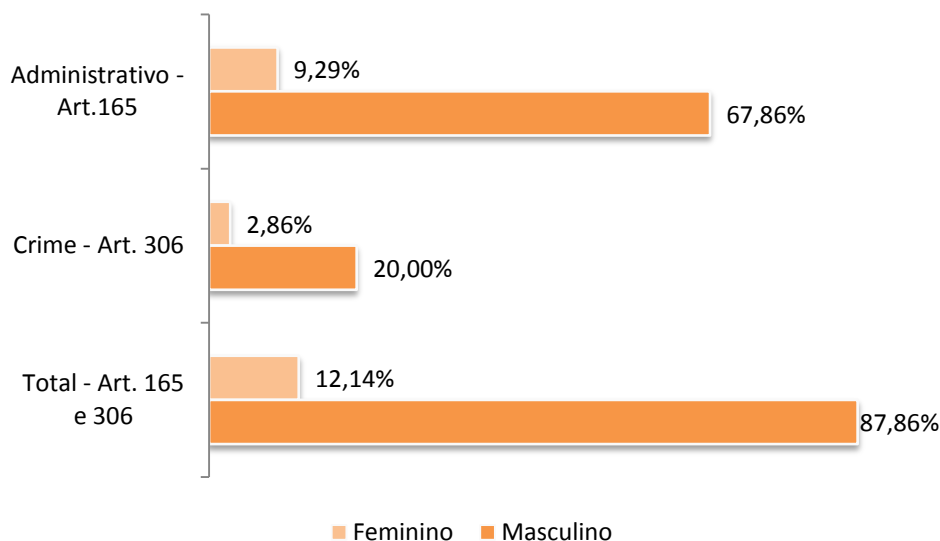
Fonte: Setor da Lei Seca/DETRAN-RN.

Tabela 2 – Número de condutores autuados que tiveram a Carteira Nacional de Habilitação apreendida, durante a Operação Lei Seca, por sexo e por artigo do Código de Trânsito Brasileiro - CTB, no Carnaval/2014.

Sexo	Administrativo - Art.165		Crime - Art. 306		Total - Art. 165 e 306	
	Número	%	Número	%	Número	%
Feminino	13	9,29%	4	2,86%	17	12,14%
Masculino	95	67,86%	28	20,00%	123	87,86%
Total	108	77,14%	32	22,86%	140	100%

Fonte: Setor da Lei Seca/DETRAN-RN.

Gráfico 2 – Percentual de condutores autuados que tiveram a Carteira Nacional de Habilitação apreendida, durante a Operação Lei Seca, por sexo e por artigo do Código de Trânsito Brasileiro - CTB, no Carnaval/2014.



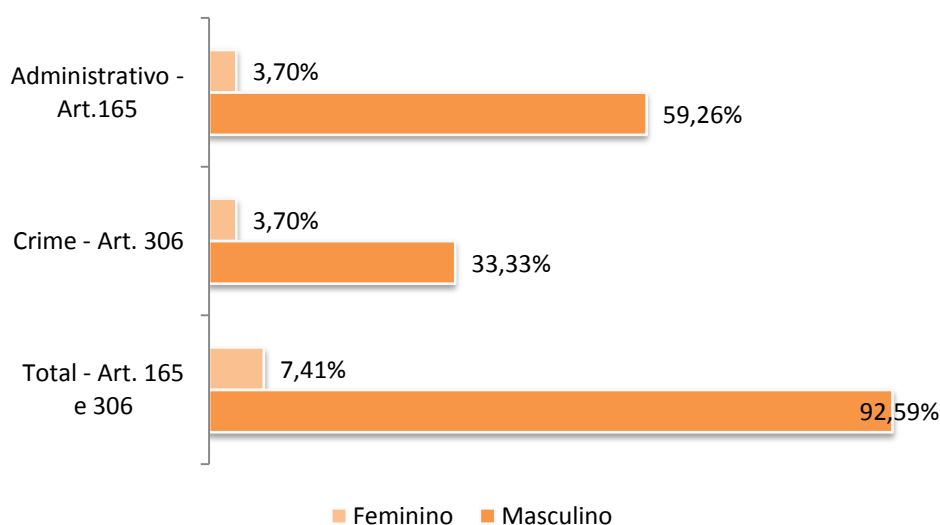
Fonte: Setor da Lei Seca/DETRAN-RN.

Tabela 3 – Número de condutores autuados, durante a Operação Lei Seca, que estavam sem habilitação ou inabilitados, por sexo e por artigo do Código de Trânsito Brasileiro - CTB, no Carnaval/2014.

Sexo	Administrativo - Art.165		Crime - Art. 306		Total - Art. 165 e 306	
	Número	%	Número	%	Número	%
Feminino	1	3,70%	1	3,70%	2	7,41%
Masculino	16	59,26%	9	33,33%	25	92,59%
Total	17	62,96%	10	37,04%	27	100%

Fonte: Setor da Lei Seca/DETRAN-RN.

Gráfico 3 – Percentual de condutores autuados, durante a Operação Lei Seca, que estavam sem habilitação ou inabilitados, por artigo do Código de Trânsito Brasileiro - CTB, no Carnaval/2014.



Fonte: Setor da Lei Seca/DETRAN-RN.

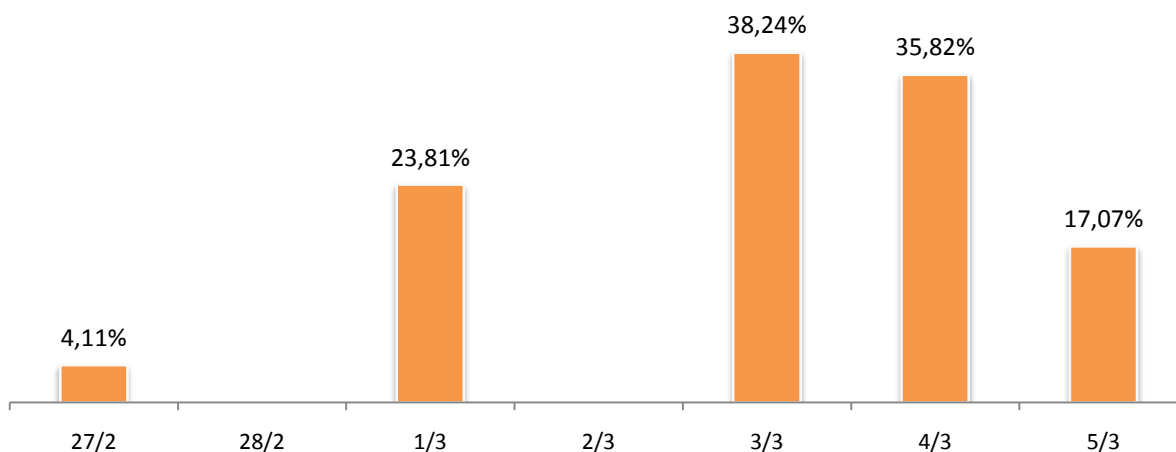
Tabela 4 – Resumo das estatísticas da Operação da Lei Seca, por dia, no Carnaval/2014.

Dias de Operações do Carnaval	Operações da Lei Seca	Condutores abordados		Etilômetros recusados				Condutores autuados			
		Total	Média por Operação	Art. 165	Art. 306*	Total	% Total	Art. 165	Art. 306	Total	% Total
27/2	1	2.188	2.188	54	5	59	2,70%	72	18	90	4,11%
1/3	1	84	84	4	1	5	5,95%	14	6	20	23,81%
3/3	1	68	68	6	0	6	8,82%	17	9	26	38,24%
4/3	1	67	67	1	0	1	1,49%	17	7	24	35,82%
5/3	1	41	41	2	0	2	4,88%	5	2	7	17,07%
Total	5	2.448	490	67	6	73	2,98%	125	42	167	6,82%

Fonte: Setor da Lei Seca/DETRAN-RN.

*Comprovação do auto de infração pelo Termo de Constatação de Embriaguez - TCE.

Gráfico 4 - Distribuição do percentual de condutores autuados, durante a Operação da Lei Seca, por dia, no Carnaval/2014.



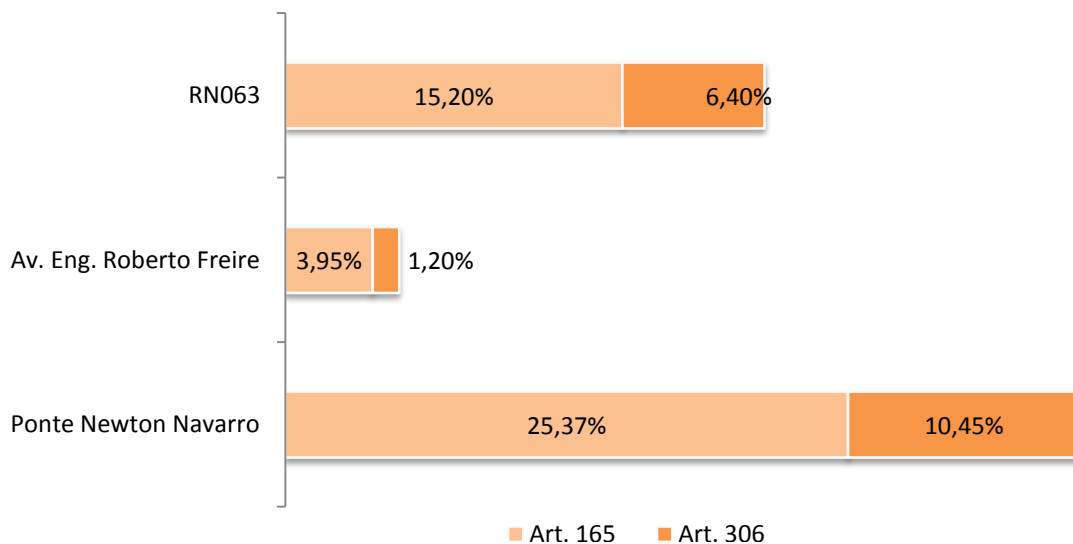
Fonte: Setor da Lei Seca/DETRAN-RN.

Tabela 5 – Número de condutores abordados e autuados, durante a Operação da Lei Seca, por localidade e por artigo do Código de Trânsito Brasileiro – CTB, no Carnaval/2014.

Local da Operação	Operações da Lei Seca	Condutores abordados	Condutores autuados					
			Art. 165	% Art. 165	Art. 306	% Art. 306	Total	% Total
RN063	2	125	19	15,20%	8	6,40%	27	21,60%
Av. Eng. Roberto Freire	2	2.256	89	3,95%	27	1,20%	116	5,14%
Ponte Newton Navarro	1	67	17	25,37%	7	10,45%	24	35,82%
Total	5	2.448	125	5,11%	42	1,72%	167	6,82%

Fonte: Setor da Lei Seca/DETRAN-RN.

Gráfico 5 – Percentual de condutores abordados que foram autuados, durante a Operação da Lei Seca, por localidade e por artigo do Código de Trânsito Brasileiro – CTB, no Carnaval/2014.



Fonte: Setor da Lei Seca/DETRAN-RN.