



GOVERNO DO ESTADO DO RIO GRANDE DO NORTE

DEPARTAMENTO ESTADUAL DE TRÂNSITO

SETOR DE ESTATÍSTICA



**RELATÓRIO ESTATÍSTICO DOS ATENDIMENTOS
RELACIONADOS À CARTEIRA NACIONAL DE HABILITAÇÃO –
CNH, NO RIO GRANDE DO NORTE, EM 2015**

NATAL/RN

Lista de tabelas e Gráficos

Tabela 1 - Distribuição do número de atendimentos relacionados à Carteira Nacional de Habilitação - CNH, no Rio Grande do Norte, por faixa etária e sexo, em 2015.	3
Gráfico 1 - Distribuição do número de atendimentos relacionados à Carteira Nacional de Habilitação - CNH, no Rio Grande do Norte, por faixa etária e sexo, em 2015.	3
Gráfico 2 - Distribuição dos atendimentos relacionados à Carteira Nacional de Habilitação - CNH, no Rio Grande do Norte, por sexo, em 2015.	4
Tabela 2 - Distribuição do número de solicitações, a partir dos atendimentos relacionados à Carteira Nacional de Habilitação - CNH, no Rio Grande do Norte, por tipo de serviço, em 2015.	5
Gráfico 3 - Distribuição do número de solicitações, a partir dos atendimentos relacionados à Carteira Nacional de Habilitação - CNH, no Rio Grande do Norte, por tipo de serviço, em 2015.	6
Tabela 3 - Distribuição do número de atendimentos relacionados à Carteira Nacional de Habilitação - CNH, no Rio Grande do Norte, por ponto de atendimento, em 2015.	7
Gráfico 4 - Distribuição do número de atendimentos relacionados à Carteira Nacional de Habilitação - CNH, no Rio Grande do Norte, por ponto de atendimento, em 2015.	8
Gráfico 5 - Distribuição do número de atendimentos relacionados à Carteira Nacional de Habilitação - CNH, no Rio Grande do Norte, em 2013, 2014 e 2015.	9

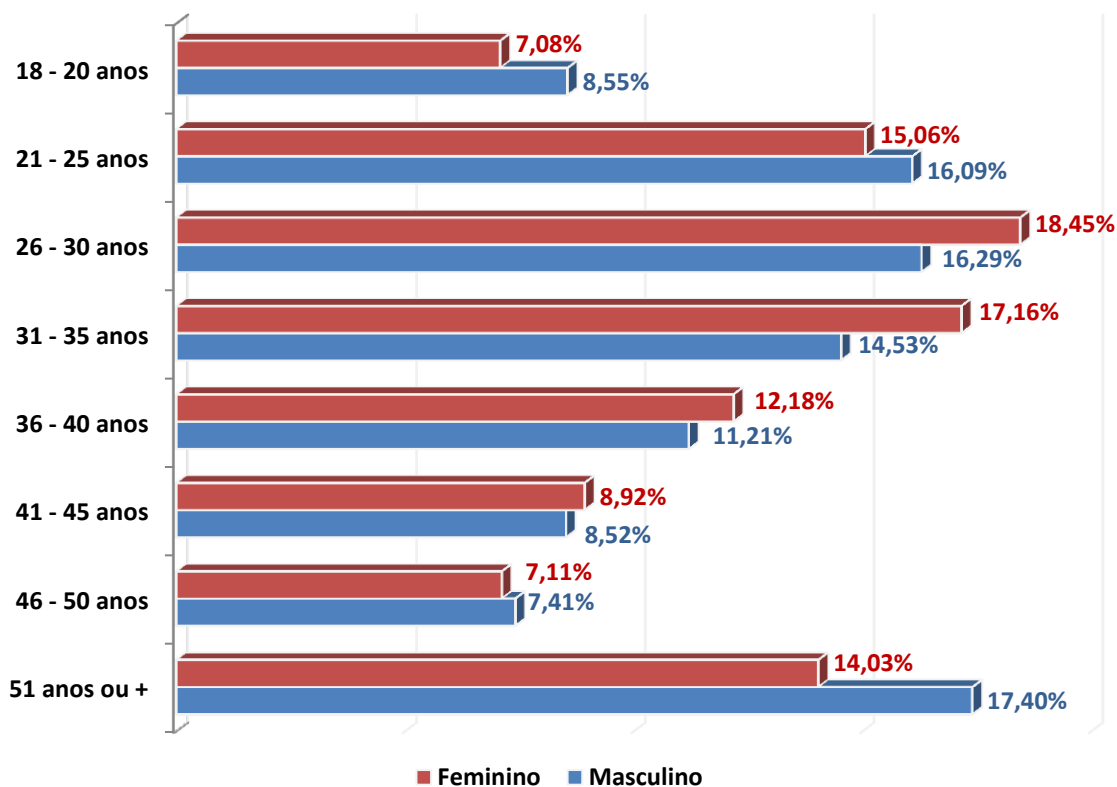
ATENDIMENTO

Tabela 1 - Distribuição do número de atendimentos relacionados à Carteira Nacional de Habilitação - CNH, no Rio Grande do Norte, por faixa etária e sexo, em 2015.

Faixa Etária	Feminino		Masculino		Total	
	Número	%	Número	%	Número	%
18 - 20 anos	4.999	7,08%	13.163	8,55%	18.162	8,09%
21 - 25 anos	10.632	15,06%	24.753	16,09%	35.385	15,76%
26 - 30 anos	13.025	18,45%	25.071	16,29%	38.096	16,97%
31 - 35 anos	12.116	17,16%	22.361	14,53%	34.477	15,36%
36 - 40 anos	8.599	12,18%	17.244	11,21%	25.843	11,51%
41 - 45 anos	6.301	8,92%	13.110	8,52%	19.411	8,65%
46 - 50 anos	5.023	7,11%	11.404	7,41%	16.427	7,32%
51 anos ou +	9.908	14,03%	26.780	17,40%	36.688	16,34%
Total	70.603	100%	153.886	100%	224.489	100%

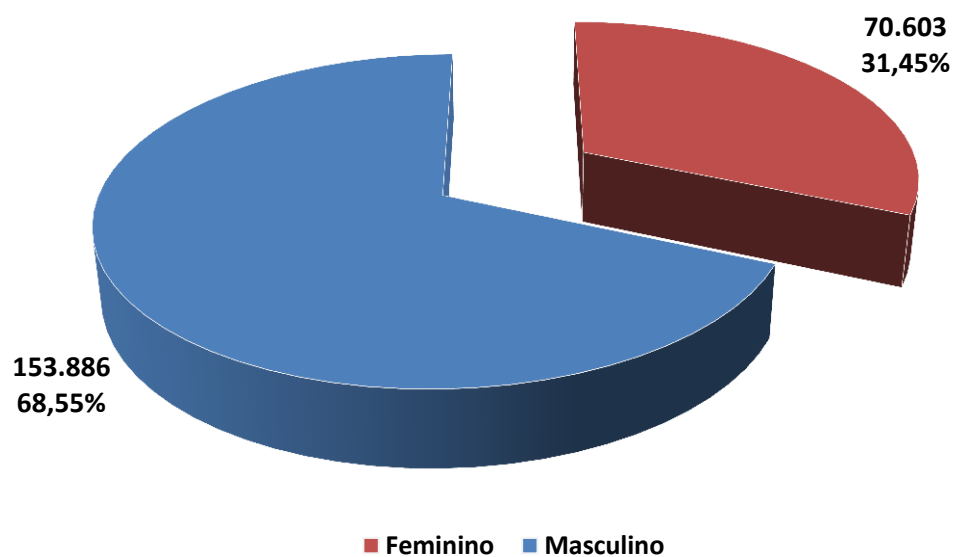
Fonte: DETRAN-RN.

Gráfico 1 - Distribuição do número de atendimentos relacionados à Carteira Nacional de Habilitação - CNH, no Rio Grande do Norte, por faixa etária e sexo, em 2015.



Fonte: DETRAN-RN.

Gráfico 2 - Distribuição dos atendimentos relacionados à Carteira Nacional de Habilitação - CNH, no Rio Grande do Norte, por sexo, em 2015.



Fonte: DETRAN-RN.

Tabela 2 - Distribuição do número de solicitações, a partir dos atendimentos relacionados à Carteira Nacional de Habilitação - CNH, no Rio Grande do Norte, por tipo de serviço, em 2015.

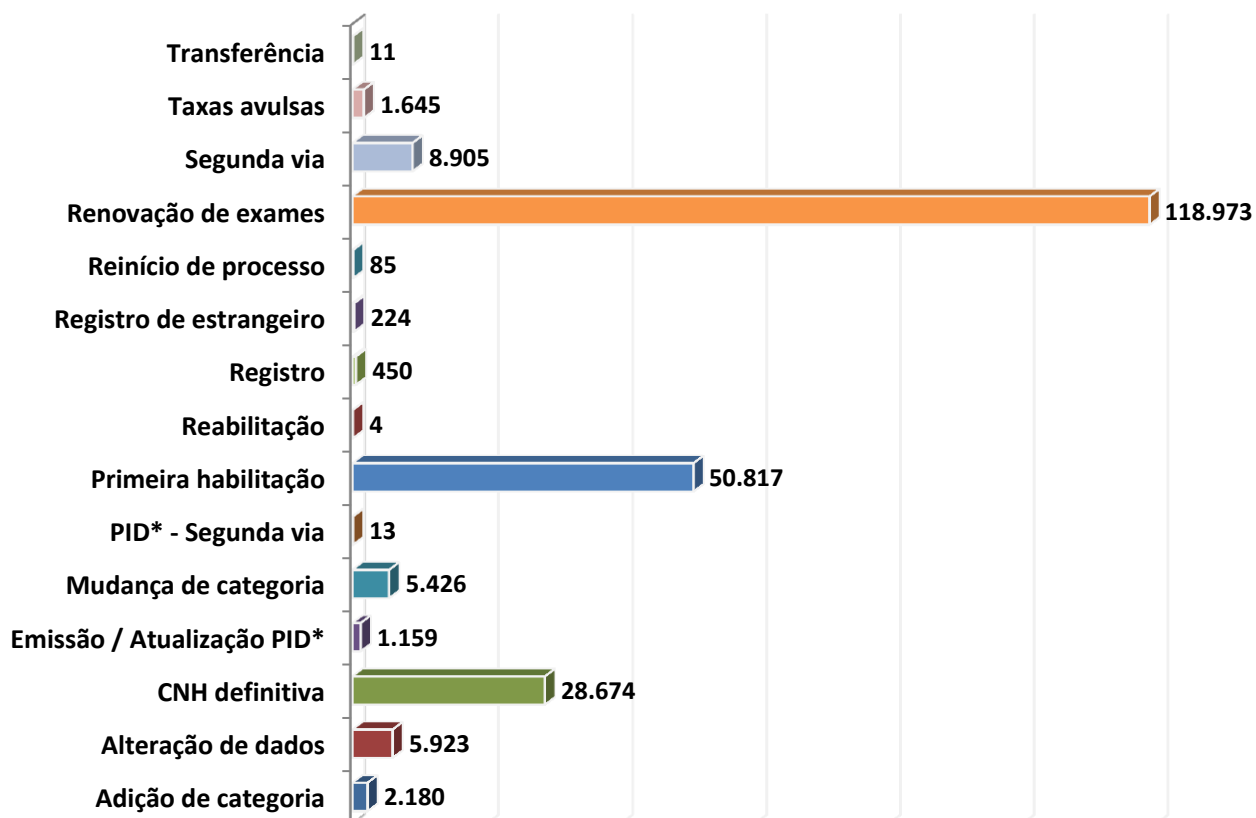
Tipo de Serviço	Jan	Fev	Mar	Abr	Mai	Jun	Jul	Ago	Set	Out	Nov	Dez	Total
Adição de categoria	198	145	184	138	160	169	201	222	200	168	199	196	2.180
Alteração de dados	457	431	461	503	522	436	549	604	527	490	500	443	5.923
CNH definitiva	2.512	2.439	2.410	2.388	2.298	2.055	2.765	2.572	2.490	2.259	2.277	2.209	28.674
Emissão / Atualização PID*	80	77	123	76	114	88	157	98	131	71	81	63	1.159
Mudança de categoria	496	393	400	402	399	386	567	566	484	474	457	402	5.426
PID* - Segunda via	2	1	2	0	1	3	1	0	0	1	2	0	13
Primeira habilitação	4.795	3.767	4.290	3.586	3.745	3.646	4.686	4.665	4.295	3.833	4.270	5.239	50.817
Reabilitação	0	0	1	0	1	0	1	0	0	1	0	0	4
Registro	51	39	34	33	34	36	36	31	41	33	31	51	450
Registro de estrangeiro	12	19	15	20	24	25	15	15	18	24	18	19	224
Reinício de processo	4	4	6	4	7	5	14	9	9	6	11	6	85
Renovação de exames	13.897	10.155	10.385	8.594	9.116	8.297	11.355	10.760	9.674	8.657	8.599	9.484	118.973
Segunda via	842	730	746	731	742	675	827	757	735	656	666	798	8.905
Taxas avulsas	109	193	173	122	205	122	115	91	89	137	228	61	1.645
Transferência	1	0	0	3	0	1	3	1	0	0	2	0	11
Total	23.456	18.393	19.230	16.600	17.368	15.944	21.292	20.391	18.693	16.810	17.341	18.971	224.489

Fonte: DETRAN-RN.

*PID - Permissão Internacional para Dirigir

Observação: Pode ser realizada mais de uma solicitação por atendimento.

Gráfico 3 - Distribuição do número de solicitações, a partir dos atendimentos relacionados à Carteira Nacional de Habilitação - CNH, no Rio Grande do Norte, por tipo de serviço, em 2015.



Fonte: DETRAN-RN.

*PID - Permissão Internacional para Dirigir

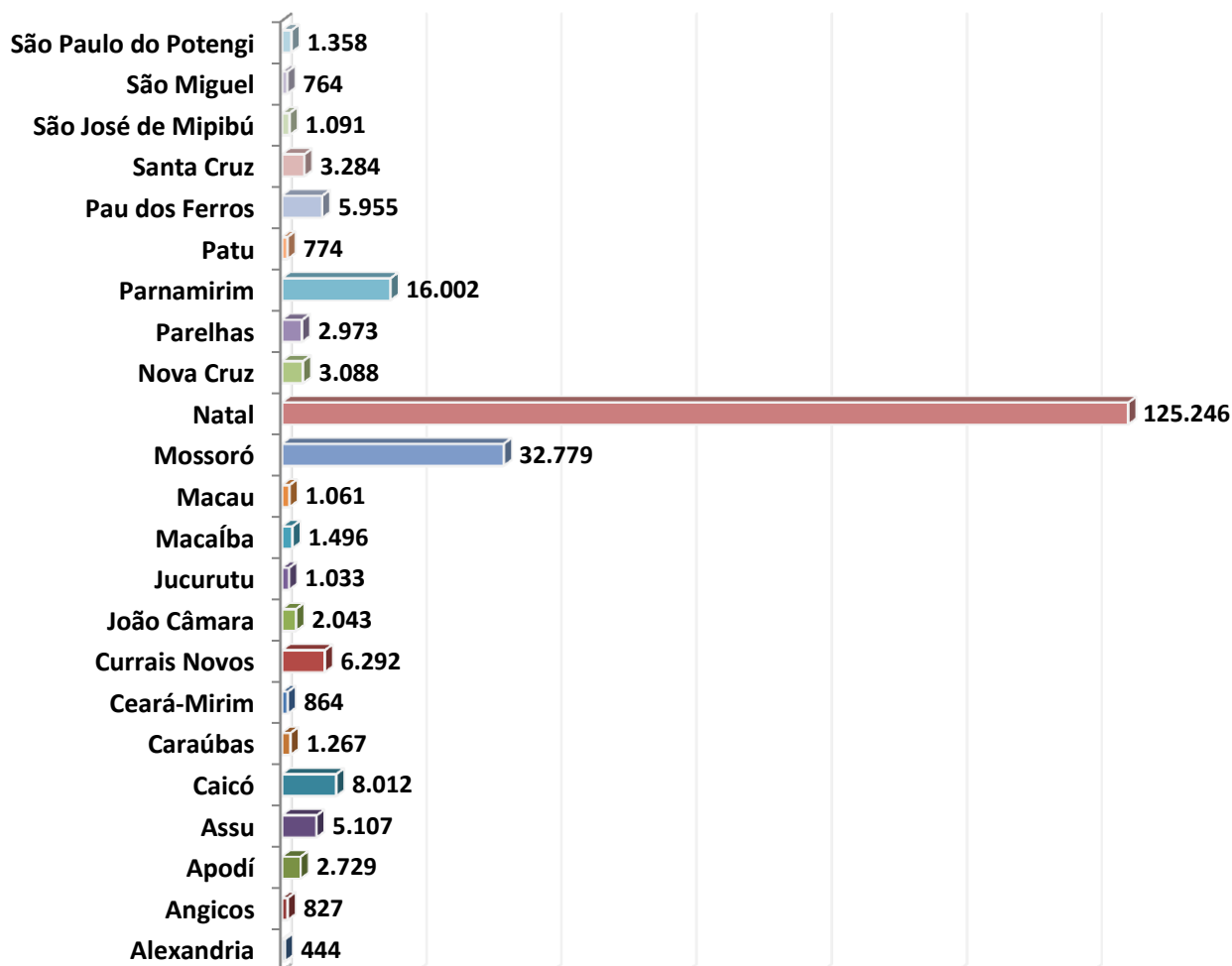
Observação: Pode ser realizada mais de uma solicitação por atendimento.

Tabela 3 - Distribuição do número de atendimentos relacionados à Carteira Nacional de Habilitação - CNH, no Rio Grande do Norte, por ponto de atendimento, em 2015.

Unidade	Jan	Fev	Mar	Abr	Mai	Jun	Jul	Ago	Set	Out	Nov	Dez	Total
Alexandria	35	27	36	36	47	42	38	36	24	44	32	47	444
Angicos	81	89	33	55	80	57	76	69	69	87	72	59	827
Apodí	236	209	262	211	288	207	238	235	218	204	233	188	2.729
Assu	551	361	404	502	438	301	503	459	454	373	383	378	5.107
Caicó	726	687	778	533	541	567	712	861	694	616	615	682	8.012
Caraúbas	96	61	121	128	70	81	111	121	103	110	115	150	1.267
Ceará-Mirim	28	17	25	31	21	25	74	135	135	118	117	138	864
Currais Novos	566	472	590	453	468	347	562	649	534	557	520	574	6.292
João Câmara	171	159	178	141	134	150	233	245	159	127	178	168	2.043
Jucurutu	62	71	75	100	89	84	104	116	104	85	78	65	1.033
Macaíba	161	120	169	114	74	100	108	155	149	112	131	103	1.496
Macau	75	73	97	106	117	97	100	88	91	69	76	72	1.061
Mossoró	3.377	2.570	2.831	2.340	2.421	2.286	3.086	2.955	2.912	2.445	2.554	3.002	32.779
Natal	14.146	10.775	10.611	9.211	10.011	8.983	11.631	10.821	9.992	9.189	9.300	10.576	125.246
Nova Cruz	264	187	247	279	244	246	307	255	277	255	255	272	3.088
Parelhas	169	190	220	170	147	237	533	447	263	196	202	199	2.973
Parnamirim	1.500	1.314	1.379	1.136	1.106	1.198	1.476	1.458	1.382	1.107	1.477	1.469	16.002
Patu	71	49	82	43	78	56	88	109	49	56	61	32	774
Pau dos Ferros	572	459	565	500	519	499	618	514	462	514	427	306	5.955
Santa Cruz	257	250	253	241	226	216	355	340	325	312	266	243	3.284
São José de Mipibú	123	103	71	90	78	8	129	101	91	82	109	106	1.091
São Miguel	60	39	81	72	57	71	89	67	71	43	47	67	764
São Paulo do Potengi	129	111	122	108	114	86	121	155	135	109	93	75	1.358
Total	23.456	18.393	19.230	16.600	17.368	15.944	21.292	20.391	18.693	16.810	17.341	18.971	224.489

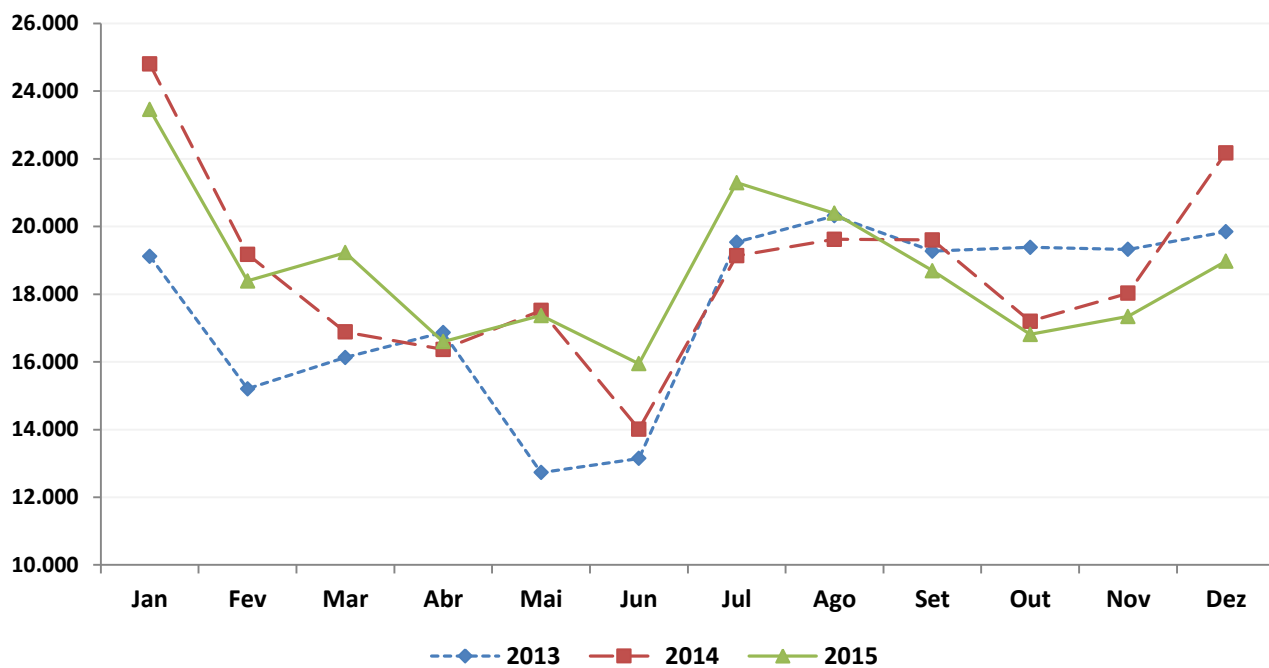
Fonte: DETRAN-RN.

Gráfico 4 - Distribuição do número de atendimentos relacionados à Carteira Nacional de Habilitação - CNH, no Rio Grande do Norte, por ponto de atendimento, em 2015.



Fonte: DETRAN-RN.

Gráfico 5 - Distribuição do número de atendimentos relacionados à Carteira Nacional de Habilitação - CNH, no Rio Grande do Norte, em 2013, 2014 e 2015.



Fonte: DETRAN-RN.