



GOVERNO DO ESTADO DO RIO GRANDE DO NORTE

DEPARTAMENTO ESTADUAL DE TRÂNSITO

SETOR DE ESTATÍSTICA



**RELATÓRIO ESTATÍSTICO DO REGISTRO NACIONAL DE
CARTEIRA DE HABILITAÇÃO – RENACH, 2016**

NATAL/RN

Lista de tabelas e Gráficos

Tabela 1 - Distribuição do número de condutores cadastrados no Registro Nacional de Carteira de Habilitação - RENACH, do Rio Grande do Norte, por faixa etária e sexo, 2016.	3
Gráfico 1 - Distribuição do número de condutores cadastrados no Registro Nacional de Carteira de Habilitação - RENACH, do Rio Grande do Norte, por faixa etária e sexo, 2016.	3
Gráfico 2 - Distribuição do percentual de condutores cadastrados no Registro Nacional de Carteira de Habilitação - RENACH, do Rio Grande do Norte, por sexo, 2016.	4
Tabela 2 - Distribuição do número de condutores cadastrados no Registro Nacional de Carteira de Habilitação - RENACH, do Rio Grande do Norte, por categoria e faixa etária, 2016.	4
Gráfico 3 - Distribuição do percentual de condutores cadastrados no Registro Nacional de Carteira de Habilitação - RENACH, do Rio Grande do Norte, por categoria, 2016.	5
Tabela 3 - Distribuição do número de condutores cadastrados no Registro Nacional de Carteira de Habilitação - RENACH, do Rio Grande do Norte, por categoria e sexo, 2016.	5
Gráfico 4 - Distribuição do percentual de condutores cadastrados no Registro Nacional de Carteira de Habilitação - RENACH, do Rio Grande do Norte, por categoria e sexo, 2016.	6
Tabela 4 - Distribuição do número de condutores cadastrados no Registro Nacional de Carteira de Habilitação - RENACH, do Rio Grande do Norte, por tempo de habilitação, 2016.	7
Gráfico 5 - Distribuição do número de condutores cadastrados no Registro Nacional de Carteira de Habilitação - RENACH, do Rio Grande do Norte, por tempo de habilitação, 2016.	8
Tabela 5 - Distribuição do número de condutores cadastrados no Registro Nacional de Carteira de Habilitação - RENACH, do Rio Grande do Norte, por faixa etária e localidade, 2016.	8
Tabela 6 - Distribuição do número de condutores cadastrados no Registro Nacional de Carteira de Habilitação - RENACH, do Rio Grande do Norte, por categoria e localidade, 2016.	9
Tabela 7 - Distribuição do número de condutores cadastrados no Registro Nacional de Carteira de Habilitação - RENACH, do Rio Grande do Norte, por sexo e localidade, 2016.	9
Tabela 8 - Distribuição do número de condutores cadastrados no Registro Nacional de Carteira de Habilitação - RENACH, do Rio Grande do Norte, por município de residência, 2016.	10
Gráfico 6 - Distribuição espacial do número de condutores cadastrados no Registro Nacional de Carteira de Habilitação - RENACH, do Rio Grande do Norte, 2016.	13

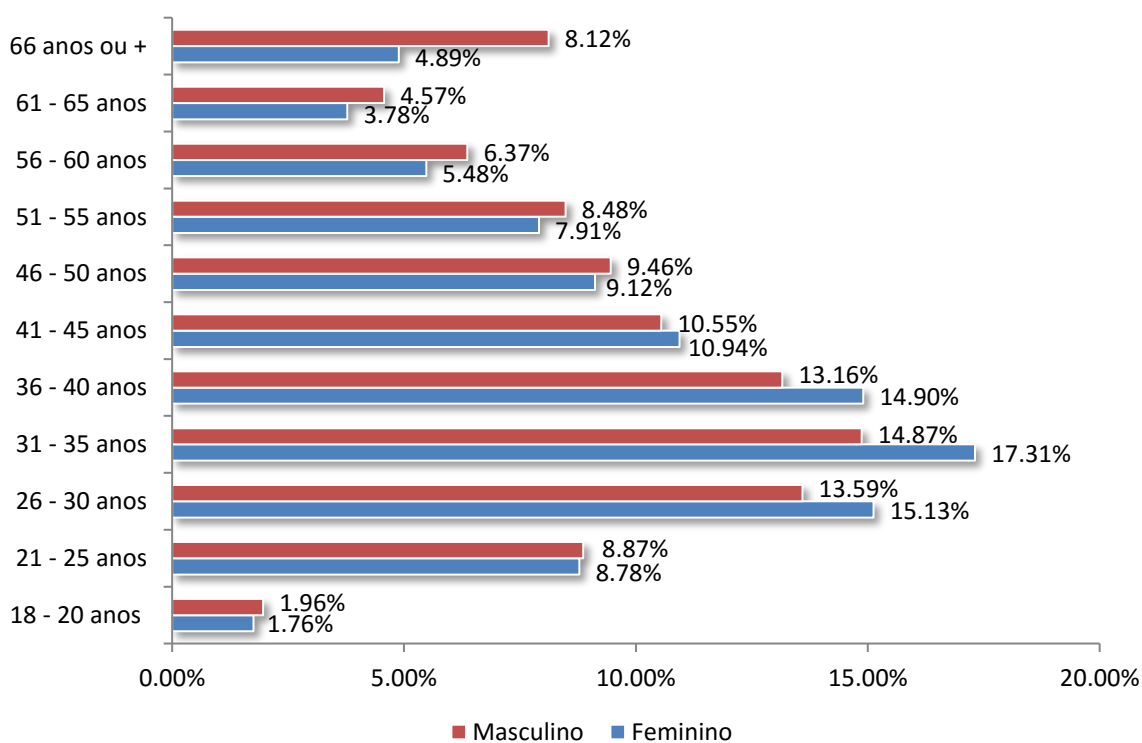
PERFIL DO CONDUTOR

Tabela 1 - Distribuição do número de condutores cadastrados no Registro Nacional de Carteira de Habilitação - RENACH, do Rio Grande do Norte, por faixa etária e sexo, 2016.

Faixa etária	Feminino		Masculino		Total	
	Número	%	Número	%	Número	%
18 - 20 anos	3.733	1,76%	10.231	1,96%	13.964	1,90%
21 - 25 anos	18.668	8,78%	46.189	8,87%	64.857	8,84%
26 - 30 anos	32.156	15,13%	70.823	13,59%	102.979	14,04%
31 - 35 anos	36.809	17,31%	77.480	14,87%	114.289	15,58%
36 - 40 anos	31.686	14,90%	68.549	13,16%	100.235	13,66%
41 - 45 anos	23.262	10,94%	54.970	10,55%	78.232	10,66%
46 - 50 anos	19.390	9,12%	49.276	9,46%	68.666	9,36%
51 - 55 anos	16.816	7,91%	44.191	8,48%	61.007	8,32%
56 - 60 anos	11.651	5,48%	33.176	6,37%	44.827	6,11%
61 - 65 anos	8.034	3,78%	23.819	4,57%	31.853	4,34%
66 anos ou +	10.394	4,89%	42.285	8,12%	52.679	7,18%
Total	212.599	100,00%	520.989	100,00%	733.588	100,00%

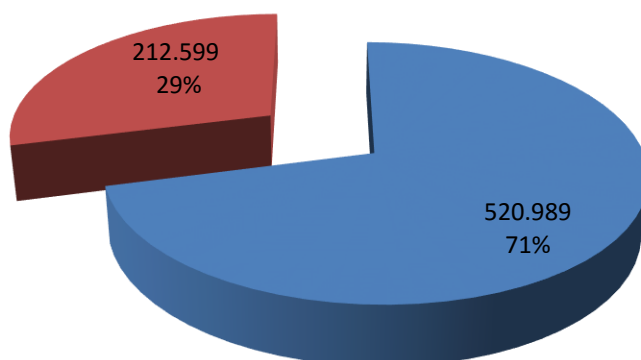
Fonte: DETRAN-RN.

Gráfico 1 - Distribuição do número de condutores cadastrados no Registro Nacional de Carteira de Habilitação - RENACH, do Rio Grande do Norte, por faixa etária e sexo, 2016.



Fonte: DETRAN-RN.

Gráfico 2 - Distribuição do percentual de condutores cadastrados no Registro Nacional de Carteira de Habilitação - RENACH, do Rio Grande do Norte, por sexo, 2016.



■ Masculino ■ Feminino

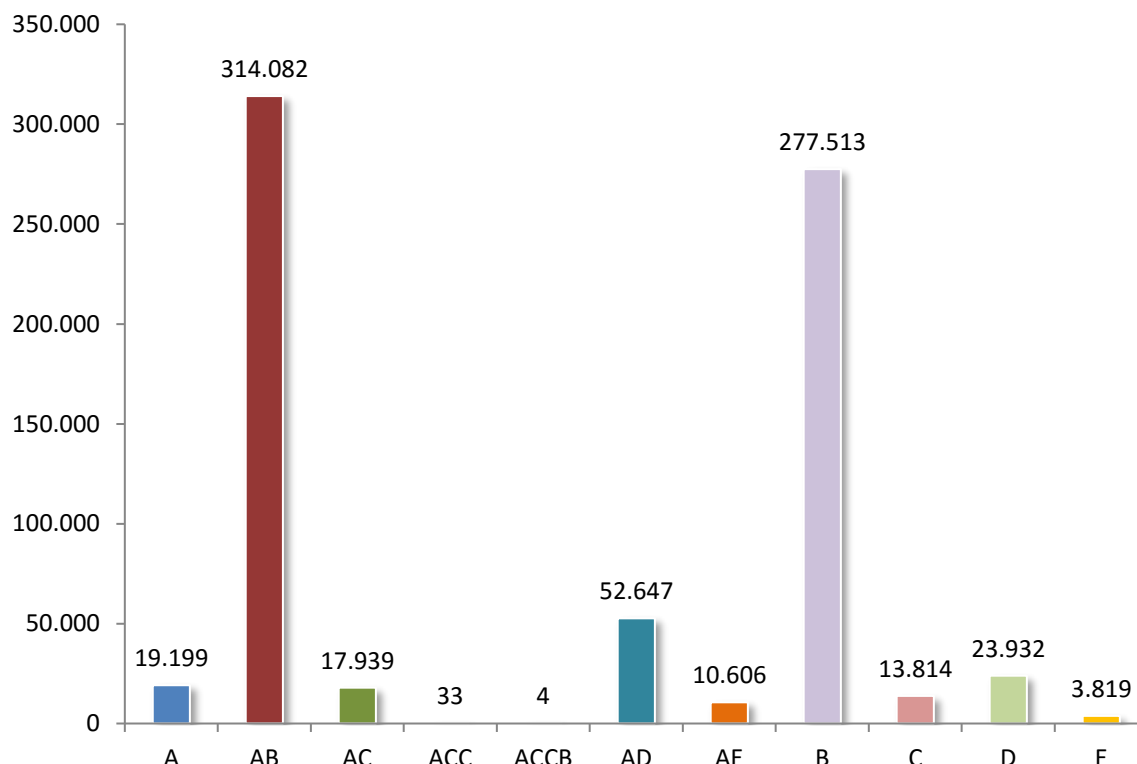
Fonte: DETRAN-RN.

Tabela 2 - Distribuição do número de condutores cadastrados no Registro Nacional de Carteira de Habilitação - RENACH, do Rio Grande do Norte, por categoria e faixa etária, 2016.

Faixa etária	Categorias da Carteira Nacional de Habilitação - CNH											Total
	A	AB	AC	ACC	ACCB	AD	AE	B	C	D	E	
18 - 20 anos	179	8.540	46	1	0	0	0	5.198	0	0	0	13.964
21 - 25 anos	1.352	40.745	329	6	1	2.085	190	20.046	20	81	2	64.857
26 - 30 anos	2.494	62.675	746	2	0	7.488	1.031	28.000	66	429	48	102.979
31 - 35 anos	2.916	62.617	1.124	0	0	10.474	1.858	33.806	160	1.131	203	114.289
36 - 40 anos	2.869	47.320	2.014	8	0	9.574	2.150	33.497	495	1.941	367	100.235
41 - 45 anos	2.502	32.096	2.756	4	1	7.048	1.703	28.170	975	2.502	475	78.232
46 - 50 anos	2.338	24.054	3.546	4	1	5.412	1.434	26.531	2.034	2.755	557	68.666
51 - 55 anos	1.890	16.640	3.468	6	0	4.548	1.022	26.240	2.907	3.607	679	61.007
56 - 60 anos	1.116	9.069	2.009	2	0	3.202	703	21.630	2.470	3.991	635	44.827
61 - 65 anos	625	4.865	1.029	0	0	1.642	326	17.848	1.827	3.266	425	31.853
66 anos ou +	918	5.461	872	0	1	1.174	189	36.547	2.860	4.229	428	52.679
Total	19.199	314.082	17.939	33	4	52.647	10.606	277.513	13.814	23.932	3.819	733.588

Fonte: DETRAN-RN.

Gráfico 3 - Distribuição do percentual de condutores cadastrados no Registro Nacional de Carteira de Habilitação - RENACH, do Rio Grande do Norte, por categoria, 2016.



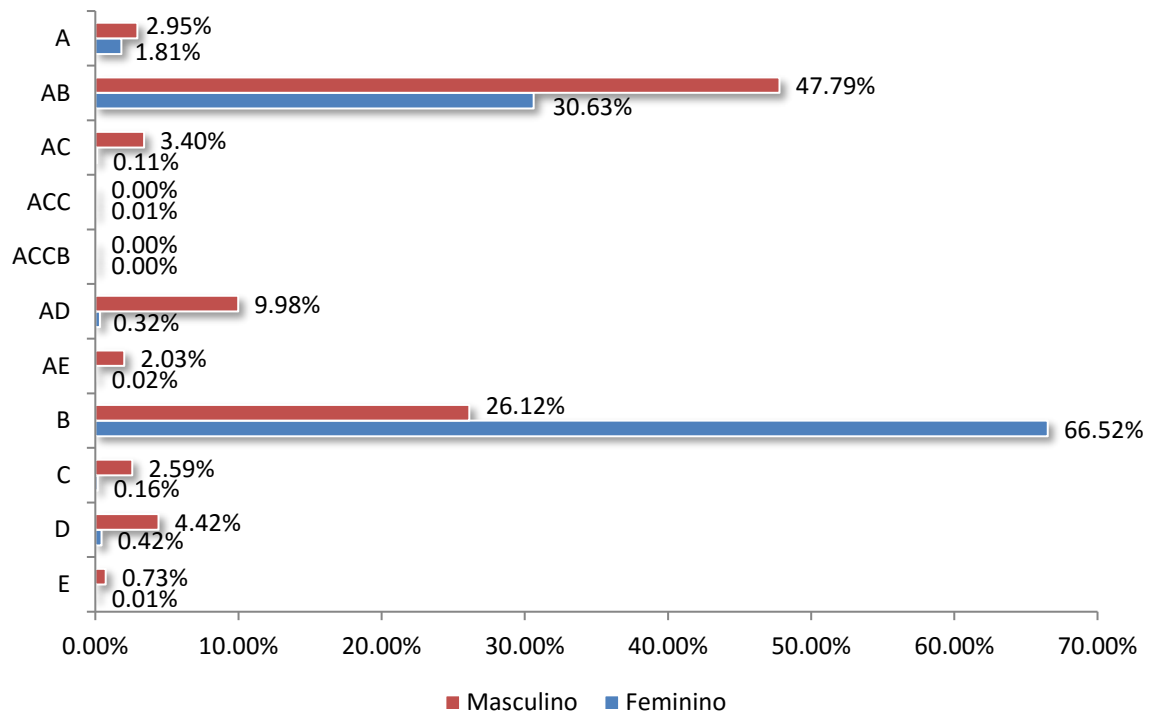
Fonte: DETRAN-RN.

Tabela 3 - Distribuição do número de condutores cadastrados no Registro Nacional de Carteira de Habilitação - RENACH, do Rio Grande do Norte, por categoria e sexo, 2016.

Categoria	Feminino		Masculino		Total	
	Número	%	Número	%	Número	%
A	3.847	1,81%	15.352	2,95%	19.199	2,62%
AB	65.113	30,63%	248.969	47,79%	314.082	42,81%
AC	237	0,11%	17.702	3,40%	17.939	2,45%
ACC	15	0,01%	18	0,00%	33	0,00%
ACCB	3	0,00%	1	0,00%	4	0,00%
AD	676	0,32%	51.971	9,98%	52.647	7,18%
AE	43	0,02%	10.563	2,03%	10.606	1,45%
B	141.417	66,52%	136.096	26,12%	277.513	37,83%
C	331	0,16%	13.483	2,59%	13.814	1,88%
D	899	0,42%	23.033	4,42%	23.932	3,26%
E	18	0,01%	3.801	0,73%	3.819	0,52%
Total	212.599	100,00%	520.989	100,00%	733.588	100,00%

Fonte: DETRAN-RN.

Gráfico 4 - Distribuição do percentual de condutores cadastrados no Registro Nacional de Carteira de Habilitação - RENACH, do Rio Grande do Norte, por categoria e sexo, 2016.



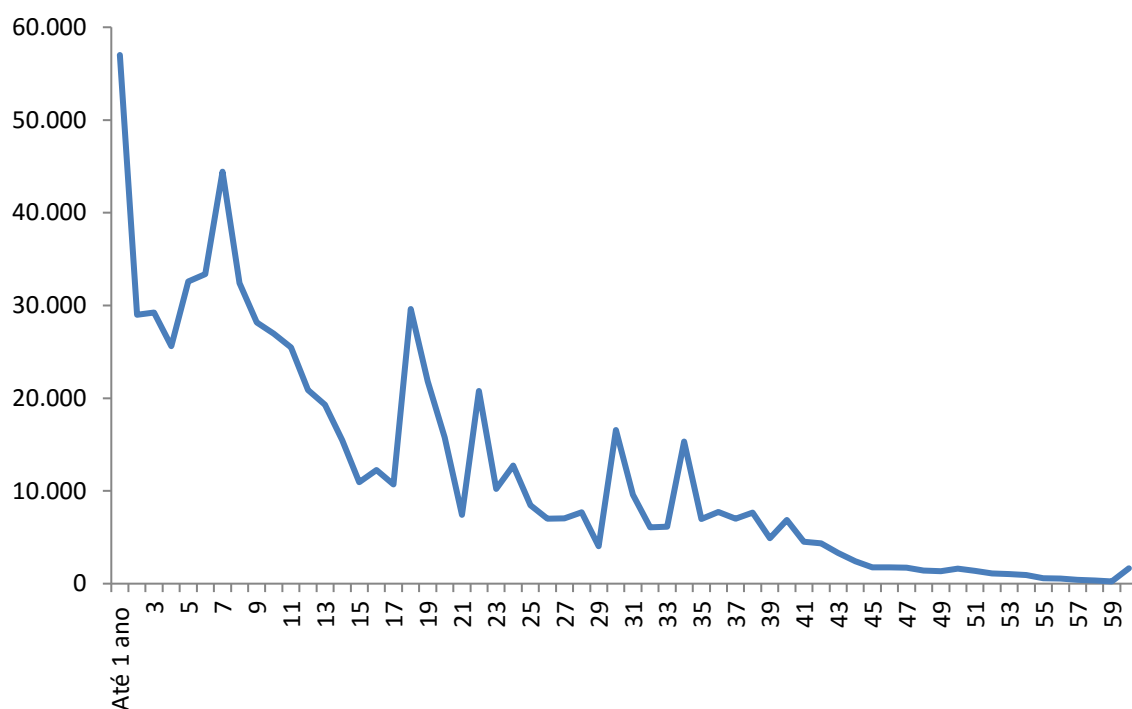
Fonte: DETRAN-RN.

Tabela 4 - Distribuição do número de condutores cadastrados no Registro Nacional de Carteira de Habilitação - RENACH, do Rio Grande do Norte, por tempo de habilitação, 2016.

Tempo de CNH (anos)	Condutores		Tempo de CNH (anos)	Condutores		Tempo de CNH (anos)	Condutores	
	Número	%		Número	%		Número	%
Até 1 ano	57.009	7,77%	21	7.413	1,01%	41	4.512	0,62%
2	28.980	3,95%	22	20.776	2,83%	42	4.350	0,59%
3	29.248	3,99%	23	10.208	1,39%	43	3.295	0,45%
4	25.626	3,49%	24	12.728	1,74%	44	2.400	0,33%
5	32.585	4,44%	25	8.456	1,15%	45	1.758	0,24%
6	33.380	4,55%	26	7.005	0,95%	46	1.757	0,24%
7	44.434	6,06%	27	7.046	0,96%	47	1.723	0,23%
8	32.424	4,42%	28	7.698	1,05%	48	1.419	0,19%
9	28.167	3,84%	29	4.044	0,55%	49	1.349	0,18%
10	26.952	3,67%	30	16.557	2,26%	50	1.620	0,22%
11	25.474	3,47%	31	9.585	1,31%	51	1.386	0,19%
12	20.889	2,85%	32	6.062	0,83%	52	1.119	0,15%
13	19.284	2,63%	33	6.143	0,84%	53	1.045	0,14%
14	15.449	2,11%	34	15.327	2,09%	54	930	0,13%
15	10.948	1,49%	35	6.982	0,95%	55	585	0,08%
16	12.263	1,67%	36	7.715	1,05%	56	541	0,07%
17	10.710	1,46%	37	6.996	0,95%	57	413	0,06%
18	29.602	4,04%	38	7.645	1,04%	58	332	0,05%
19	21.826	2,98%	39	4.902	0,67%	59	240	0,03%
20	15.768	2,15%	40	6.853	0,93%	60 e +	1.655	0,23%
Total							733.588	100,00%

Fonte: DETRAN-RN.

Gráfico 5 - Distribuição do número de condutores cadastrados no Registro Nacional de Carteira de Habilitação - RENACH, do Rio Grande do Norte, por tempo de habilitação, 2016.



Fonte: DETRAN-RN.

Tabela 5 - Distribuição do número de condutores cadastrados no Registro Nacional de Carteira de Habilitação - RENACH, do Rio Grande do Norte, por faixa etária e localidade, 2016.

Faixa etária	Natal		Interior		RN	
	Número	%	Número	%	Número	%
18 - 20 anos	5.373	1,77%	8.591	2,00%	13.964	1,90%
21 - 25 anos	24.758	8,16%	40.099	9,32%	64.857	8,84%
26 - 30 anos	39.923	13,16%	63.056	14,66%	102.979	14,04%
31 - 35 anos	45.455	14,98%	68.834	16,00%	114.289	15,58%
36 - 40 anos	39.688	13,08%	60.547	14,08%	100.235	13,66%
41 - 45 anos	30.259	9,97%	47.973	11,15%	78.232	10,66%
46 - 50 anos	27.232	8,97%	41.434	9,63%	68.666	9,36%
51 - 55 anos	26.117	8,61%	34.890	8,11%	61.007	8,32%
56 - 60 anos	20.842	6,87%	23.985	5,58%	44.827	6,11%
61 - 65 anos	15.958	5,26%	15.895	3,70%	31.853	4,34%
66 anos ou +	27.817	9,17%	24.862	5,78%	52.679	7,18%
Total	303.422	100,00%	430.166	100,00%	733.588	100,00%

Fonte: DETRAN-RN.

Tabela 6 - Distribuição do número de condutores cadastrados no Registro Nacional de Carteira de Habilitação - RENACH, do Rio Grande do Norte, por categoria e localidade, 2016.

Categoria	Natal		Interior		RN	
	Número	%	Número	%	Número	%
A	4.139	1,36%	15.060	3,50%	19.199	2,62%
AB	94.291	31,08%	219.791	51,09%	314.082	42,81%
AC	4.079	1,34%	13.860	3,22%	17.939	2,45%
ACC	0	0,00%	33	0,01%	33	0,00%
ACCB	1	0,00%	3	0,00%	4	0,00%
AD	15.884	5,23%	36.763	8,55%	52.647	7,18%
AE	2.368	0,78%	8.238	1,92%	10.606	1,45%
B	166.397	54,84%	111.116	25,83%	277.513	37,83%
C	4.784	1,58%	9.030	2,10%	13.814	1,88%
D	10.429	3,44%	13.503	3,14%	23.932	3,26%
E	1.050	0,35%	2.769	0,64%	3.819	0,52%
Total	303.422	100,00%	430.166	100,00%	733.588	100,00%

Fonte: DETRAN-RN.

Tabela 7 - Distribuição do número de condutores cadastrados no Registro Nacional de Carteira de Habilitação - RENACH, do Rio Grande do Norte, por sexo e localidade, 2016.

Categoria	Natal		Interior		RN	
	Número	%	Número	%	Número	%
Masculino	199.590	65,78%	321.399	74,72%	520.989	71,02%
Feminino	103.832	34,22%	108.767	25,28%	212.599	28,98%
Total	303.422	100,00%	430.166	100,00%	733.588	100,00%

Fonte: DETRAN-RN.

Tabela 8 - Distribuição do número de condutores cadastrados no Registro Nacional de Carteira de Habilitação - RENACH, do Rio Grande do Norte, por município de residência, 2016.

Municípios	Condutores	%	Municípios	Condutores	%
Acari	1.895	0,3%	Encanto	557	0,1%
Afonso Bezerra	511	0,1%	Equador	731	0,1%
Água Nova	298	0,04%	Espírito Santo	575	0,1%
Alexandria	1.571	0,2%	Extremoz	4.991	0,7%
Almino Afonso	463	0,1%	Felipe Guerra	754	0,1%
Alto do Rodrigues	1.858	0,3%	Fernando Pedroza	203	0,03%
Angicos	1.457	0,2%	Florânia	1.208	0,2%
Antônio Martins	394	0,1%	Francisco Dantas	373	0,1%
Apodi	6.009	0,8%	Frutuoso Gomes	337	0,05%
Areia Branca	3.941	0,5%	Galinhos	125	0,02%
Arês	1.240	0,2%	Goianinha	3.843	0,5%
Assu	9.175	1,3%	Governador Dix-Sept Rosado	1.485	0,2%
Baía Formosa	869	0,1%	Grossos	1.085	0,1%
Baraúna	2.696	0,4%	Guamaré	1.512	0,2%
Barcelona	293	0,04%	Ielmo Marinho	713	0,1%
Bento Fernandes	432	0,1%	Ipangaçu	1.123	0,2%
Boa Saúde	524	0,1%	Ipueira	301	0,04%
Bodó	253	0,03%	Itajá	697	0,1%
Bom Jesus	948	0,1%	Itaú	684	0,1%
Brejinho	1.156	0,2%	Jacaná	1.260	0,2%
Caiçara do Norte	290	0,04%	Jandaíra	503	0,1%
Caiçara do Rio do Vento	362	0,05%	Janduís	353	0,05%
Caicó	19.316	2,6%	Japi	414	0,1%
Campo Grande	755	0,1%	Jardim de Angicos	150	0,02%
Campo Redondo	1.069	0,1%	Jardim de Piranhas	1.500	0,2%
Canguaretama	3.567	0,5%	Jardim do Seridó	2.689	0,4%
Caraúbas	2.946	0,4%	João Câmara	4.047	0,6%
Carnaúba dos Dantas	1.467	0,2%	João Dias	50	0,01%
Carnaubais	816	0,1%	José da Penha	641	0,1%
Ceará Mirim	9.967	1,4%	Jucurutu	2.435	0,3%
Cerro-Corá	1.073	0,1%	Jundiá	0	0,00%
Coronel Ezequiel	378	0,1%	Lagoa de Pedras	458	0,1%
Coronel João Pessoa	292	0,04%	Lagoa de Velhos	242	0,03%
Cruzeta	1.206	0,2%	Lagoa D'Anta	485	0,1%
Currais Novos	11.031	1,5%	Lagoa Nova	1.563	0,2%
Doutor Severiano	626	0,1%	Lagoa Salgada	782	0,1%

Tabela 8 - Distribuição do número de condutores cadastrados no Registro Nacional de Carteira de Habilitação - RENACH, do Rio Grande do Norte, por município de residência, 2016 (Continuação).

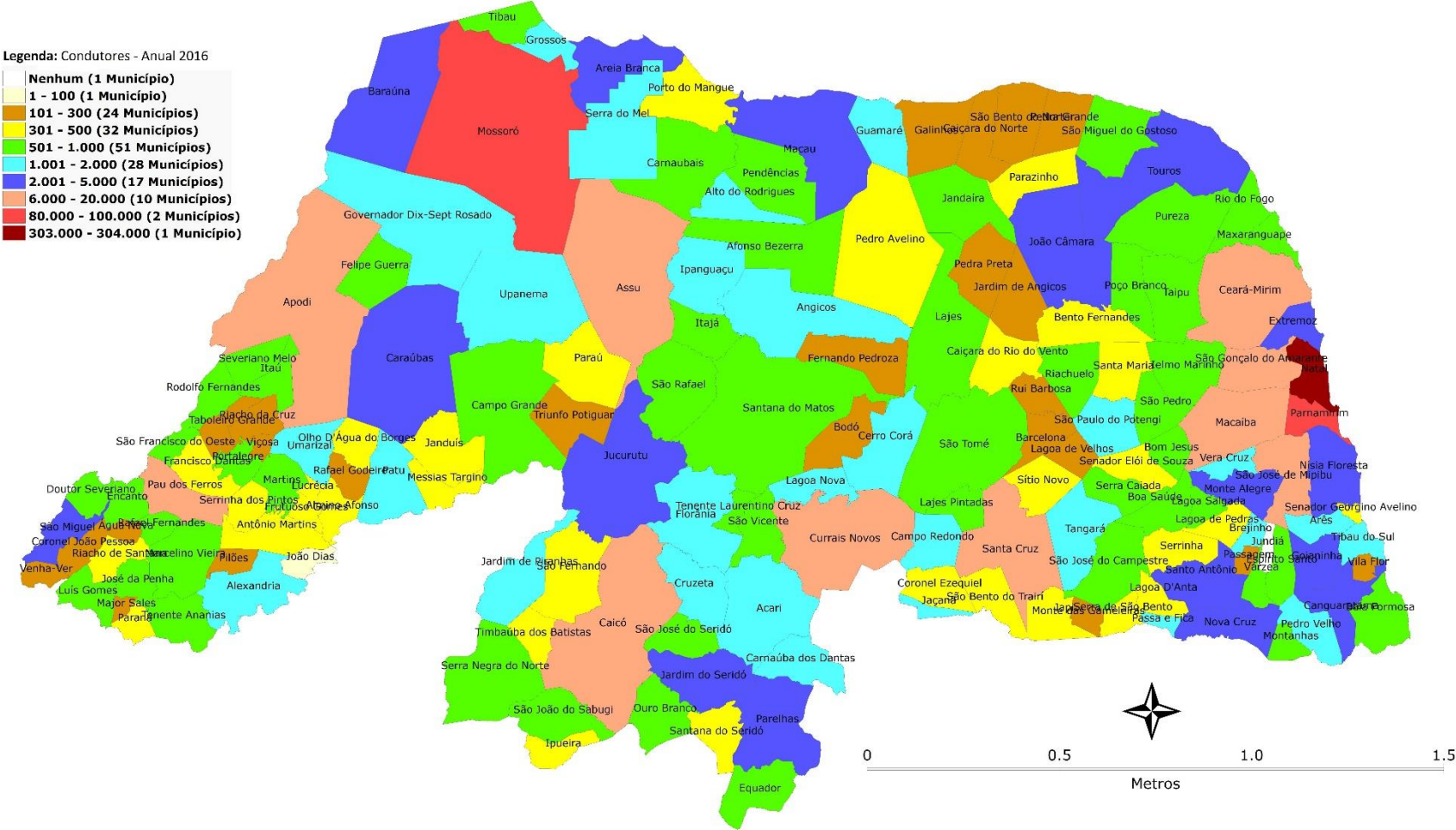
Municípios	Condutores	%	Municípios	Condutores	%
Lajes	864	0,1%	Portalegre	738	0,1%
Lajes Pintadas	524	0,1%	Porto do Mangue	307	0,04%
Lucrecia	365	0,05%	Pureza	638	0,1%
Luís Gomes	706	0,1%	Rafael Fernandes	665	0,1%
Macaíba	11.992	1,6%	Rafael Godeiro	252	0,03%
Macau	3.380	0,5%	Riacho da Cruz	263	0,04%
Major Sales	291	0,04%	Riacho de Santana	438	0,1%
Marcelino Vieira	673	0,1%	Riachuelo	609	0,1%
Martins	722	0,1%	Rio do Fogo	731	0,1%
Maxaranguape	830	0,1%	Rodolfo Fernandes	524	0,1%
Messias targino	337	0,05%	Rui barbosa	204	0,03%
Montanhas	948	0,1%	Santa Cruz	6.637	0,9%
Monte Alegre	2.078	0,3%	Santa Maria	490	0,1%
Monte das Gameleiras	185	0,03%	Santana do Matos	969	0,1%
Mossoró	92.212	12,6%	Santana do Seridó	420	0,1%
Natal	303.422	41,4%	Santo Antônio	2.287	0,3%
Nísia floresta	3.065	0,4%	São Bento do Norte	231	0,03%
Nova Cruz	4.857	0,7%	São Bento do Trairí	356	0,05%
Olho D'Água do borges	311	0,04%	São Fernando	497	0,1%
Ouro Branco	726	0,1%	São Francisco do Oeste	524	0,1%
Paraná	352	0,05%	São Gonçalo do Amarante	15.505	2,1%
Paraú	400	0,1%	São João do Sabugi	856	0,1%
Parazinho	359	0,05%	São José de Mipibu	6.283	0,9%
Parelhas	4.801	0,7%	São José do Campestre	853	0,1%
Parnamirim	82.810	11,3%	São José do Seridó	678	0,1%
Passa e Fica	1.884	0,3%	São Miguel	3.405	0,5%
Passagem	273	0,04%	São Miguel do Gostoso	623	0,1%
Patu	1.363	0,2%	São Paulo do Potengi	1.985	0,3%
Pau dos Ferros	7.594	1,0%	São Pedro	598	0,1%
Pedra Grande	251	0,03%	São Rafael	750	0,1%
Pedra Preta	181	0,02%	São Tomé	723	0,1%
Pedro Avelino	328	0,04%	São Vicente	984	0,1%
Pedro Velho	1.106	0,2%	Senador Elói de Souza	450	0,1%
Pendências	969	0,1%	Senador Georgino Avelino	346	0,05%
Pilões	263	0,04%	Serra Caiada	675	0,1%
Poço Branco	796	0,1%	Serra de São Bento	419	0,1%

Tabela 8 - Distribuição do número de condutores cadastrados no Registro Nacional de Carteira de Habilitação - RENACH, do Rio Grande do Norte, por município de residência, 2016 (Continuação).

Municípios	Condutores	%
Serra do Mel	1.159	0,2%
Serra Negra do Norte	898	0,1%
Serrinha	442	0,1%
Serrinha dos Pintos	329	0,04%
Severiano Melo	742	0,1%
Sítio Novo	351	0,05%
Taboleiro grande	254	0,03%
Taipu	812	0,1%
Tangará	1.475	0,2%
Tenente Ananias	869	0,1%
Tenente Laurentino Cruz	765	0,1%
Tibau	809	0,1%
Tibau do Sul	1.911	0,3%
Timbaúba dos Batistas	384	0,1%
Touros	2.294	0,3%
Triunfo Potiguar	265	0,04%
Umarizal	1.018	0,1%
Upanema	1.104	0,2%
Várzea	632	0,1%
Venha-Ver	175	0,02%
Vera Cruz	1.166	0,2%
Viçosa	144	0,02%
Vila Flor	243	0,03%
Demais municípios / Outras UF	203	0,03%
Total	733.588	100,0%

Fonte: DETRAN-RN.

Gráfico 6 - Distribuição espacial do número de condutores cadastrados no Registro Nacional de Carteira de Habilitação - RENACH, do Rio Grande do Norte, 2016.



*Foram registrados 203 Condutores com local de residência em Municípios de Outras UF.

Fonte: DETRAN-RN.